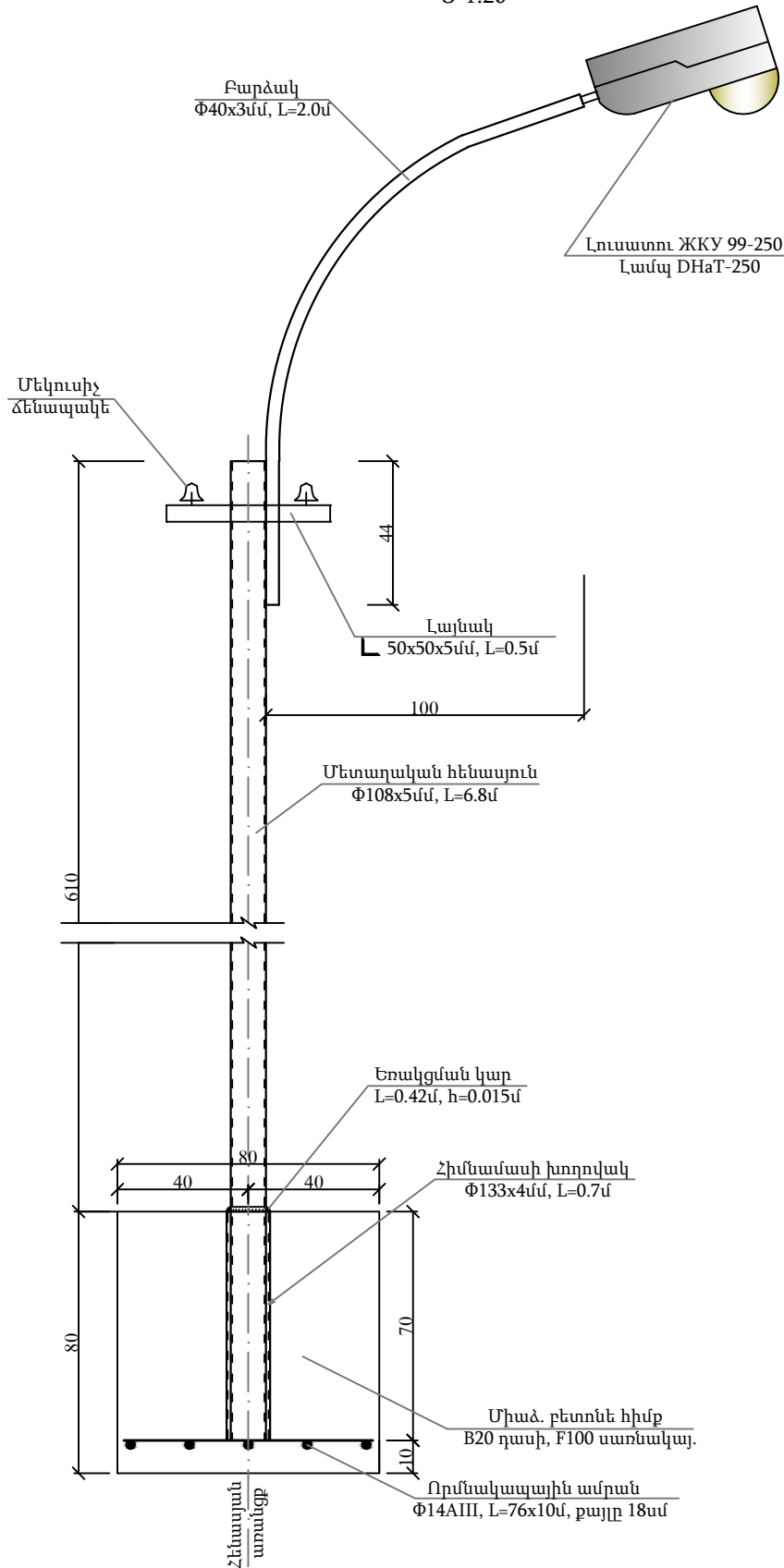


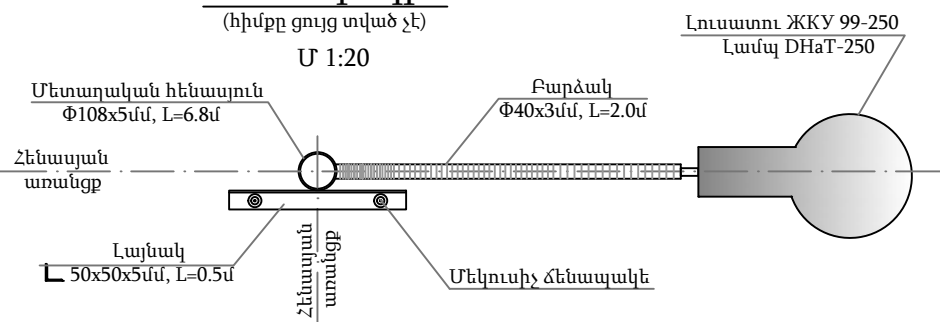
**Լուսավորության միաեղջյուր բարձակով հենասյան ընդհանուր տեսքը**

(հիմքի պաշտպանիչ բետոնը ցույց տված չէ)  
Մ 1:20

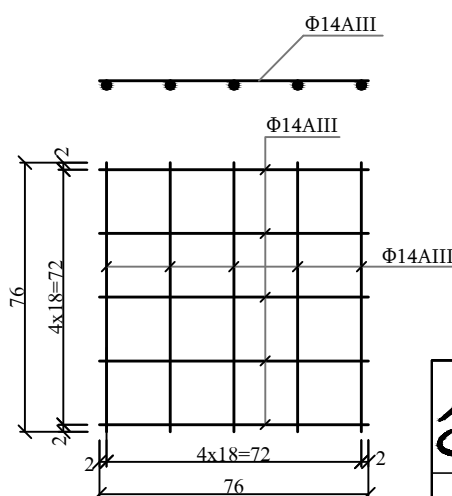


**Հատակագիծ**

(հիմքը ցույց տված չէ)  
Մ 1:20

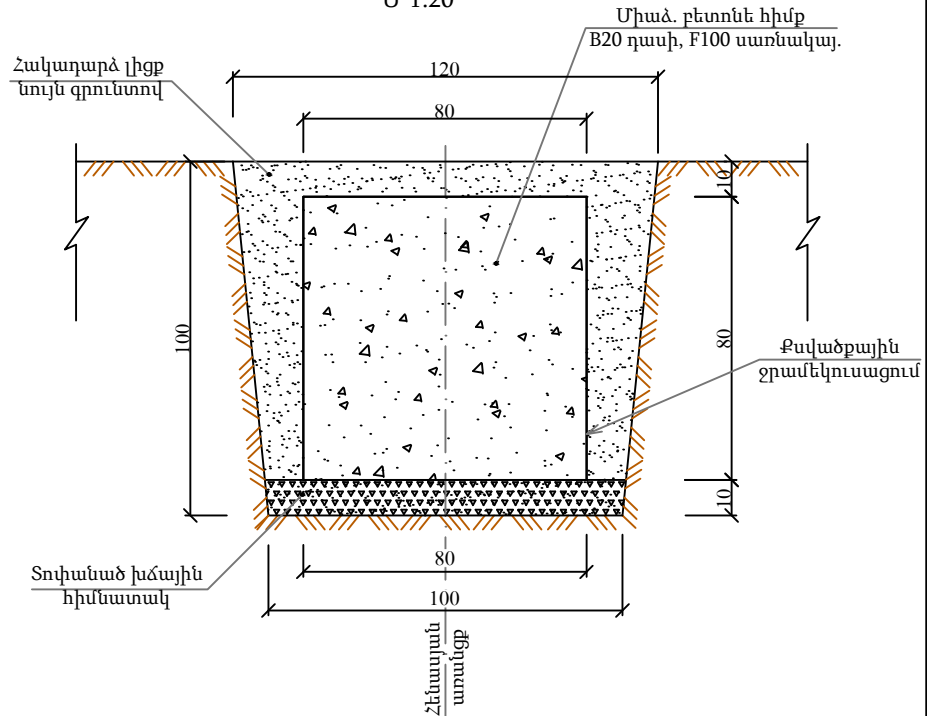


**Որմնակապային ամրան**



**Հիմքի և փոսորակի կտրվածքը**

Մ 1:20



**Մեկ միաեղջյուր բարձակով հենասյան տեղադրման հիմնական աշխատանքների ծավալները**

Հ/հ	Աշխատանքի անվանումը	Չափի միավ.	Քանակ
1.	Փոսորակի փորում ձեռքով:	մ <sup>3</sup>	1.21
2.	Խճային հիմնատակի տեղադրում և տոփանում h=10սմ:	մ <sup>3</sup>	0.1
3.	Միաձ. բետոնե հիմքի տեղադրում, B20 դասի:	մ <sup>3</sup>	0.512
4.	Բետոնե հիմքի ջրամեկուսացում տաք հեղուկ բիտումով:	մ <sup>2</sup>	3.2
4.	Որմնակապային ամրանի տեղադրում Φ14AIII, l=7.6մ, m=9.18կգ:	հատ	1
5.	Հիմնամասի խողովակի մոնտաժում՝ Φ133x4մմ, L=0.7մ:	հատ	1
6.	Հենասյան մոնտաժում Φ108x5մմ, L=6.8մ:	հատ	1
7.	Բարձակ Φ40x3մմ, L=2.0մ:	հատ	1
8.	Լուսատու ЖKY 99-250:	հատ	1
9.	Լամպ DHaT-250:	հատ	1
10.	Լայնակ՝ L50x50x5մմ, L=0.5մ, m=1.885կգ:	հատ	1
11.	Մեկուսիչ ձեռնապակե:	հատ	2
12.	Լուսատուների զրոյակցում:	հատ	1
13.	Հողանցման էլեկտրոդ L50x50x5մմ, L=2մ, m=7.54կգ:	հատ	1
14.	Հողանցման շերտապողպատ 40x3մմ, L=8մ, m=7.54կգ:	հատ	1
15.	Բաժանիչ տուփ:	հատ	1
16.	Ավտոմատ անջատիչ:	հատ	1
17.	Լուսատուների լիցքավորում հաղորդալարերով	հատ	1
18.	Հենասյան ներկում:	մ <sup>2</sup>	2.68
19.	Գրունտի հակադարձ լիցք ձեռքով:	մ <sup>3</sup>	0.6
20.	Ավելորդ գրունտի կույտավորում, բարձում ինքնաթափ և տեղափոխում լցակույտ:	մ <sup>3</sup>	0.61

**Ծանոթություն**

- Գծագրում տրված է արտաքին լուսավորության միաեղջյուր հենասյան տիպային գծագիրը:
- Հենասյան հիմքը իրականացվում է B20 դասի և F100 սառնակայությունությամբ ծանր բետոնից:
- Հիմքի գրունտի հետ շփվող մակերեսները ջրամեկուսավորվում է տաք հեղուկ բիտումով:
- Որմնակապային ամրանները նախատեսված են պարբերական պրոֆիլի Φ14AIII դասի միմյանց միացվում են եռակցման միջոցով, այնուհետև հիմնամասի պողպատե խողովակին Φ133x4մմ, L=0.7մ:
- Լուսավորության հենասյան կրող խողովակը իրենից ներկայացնում է Φ108x5մմ, L=6.8մ:
- Հիմքի բետոնի ամրանալույց հետո հենասյունը ինքնագնաց պարավոր ամբարձիչով մոնտաժվում է հիմնամասի խողովակի մեջ և եռակցվում դրան:
- Չափերը տված են «սմ»-ով:

		Բ. ԵՐԵՎԱՆ, ԿԵՆՏՐՈՆ ՎԱՐՉԱԿԱՆ ՇՐՋԱՆԻ ԲԱԶԱԶՆՈՒՆԻ 6 ՇԵՆՔԻ ԲԱԿԱՅԻՆ ՏԱՐԱԾՔԻ ՎԵՐԱՆՈՐՈՎՄԱՆ ԱՇԽԱՏԱՆՔՆԵՐ		Պատվեր N ԵԲ-ՊԸԱՇՁԲ-14/88			
ՏՆՕՐԵՆ	Ս. ԳԱԼՍՏՅԱՆ		ԷԼԵԿՏՐԱԿԱՆ ՄԱՍ		ՓՈՒԼ	ԹԵՐԹ	ԹԵՐԹԵՐ
ՆԳՃ	Ա. ՀԱՅՐԱՊԵՏՅԱՆ		ԼՈՒՍԱՎՈՐՈՒԹՅԱՆ ՄԻԱԵՂՋՅՈՒՐ ԲԱՐՉԱԿՈՎ ՀԵՆԱՍՅՈՒՆ		ԱՆ	ԷԼ-1	1
					«ՄԵԳԱՄԵՏՐ» ՍՊԸ		